

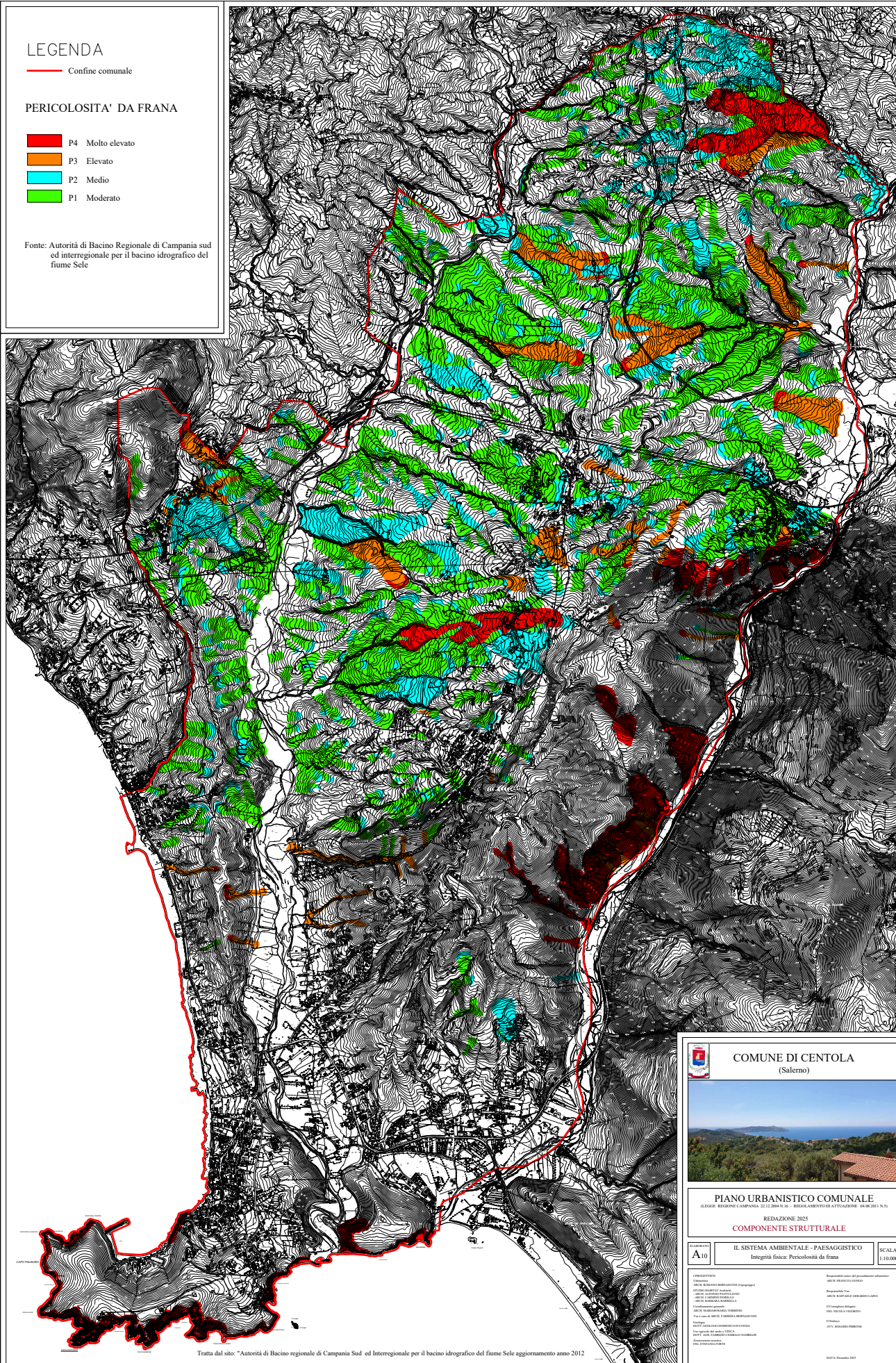


— Confine comunale

	P4	Molto elevato
	P3	Elevato
	P2	Medio
	P1	Moderato

Fonte: Autorità di Bacino Regionale di Campania sud ed interregionale per il bacino idrografico del fiume Sele



Tratta dal sito: "Autorità di Bacino regionale di Campania Sud ed Interregionale per il bacino idrografico del fiume Sele aggiornamento anno 2012"



COMUNE DI CENTOLA
(Salerno)

**PIANO URBANISTICO COMUNALE**

REDAZIONE 2025

COMPONENTE STRUTTURALE

A10

IL SISTEMA AMBIENTALE - PAESAGGISTICO

SCALA
1-10,000

1. PROCEED
2. Call attention
3. ASIDE. NO

Responsabile unico del procedimento urbanistico
ARCH. FRANCO LUDOVICO

- JOURNAL A
- JOURNAL C
- JOURNAL B

Continued

Presidente:	Ruggenbachs Vize:
STEFANO	ARNOLD RUFFALO GERARDI LADNO
BERLIO	
GERULLA	
	Il Consiglio delegato:

ABSTRACT NO.
Title & author
Geographic
NOTE card

LA TORRELLA	ING. NICOLA VIGORITO
MARISA BERNARDINI	
	Dr. Sordani
RENZO D'AVANZA	AVV. ROBERTO PIERONI

Use again
DOVE, ALL
Domestic
ENGL. 1700

GENERAL INFORMATION

1

DATA Sources 2019

May 2004 • Volume 32 • Number 5